



# SAWAH

R E S I D E N C E

BY

**WeDo**

MANAGEMENT & DEVELOPMENT

# OBSAH

ZÁKLADNÍ INFORMACE	1
ROZLOHA POZEMKU A ZÁSTAVBY	2
PLÁN - PŘÍZEMÍ	3
PLÁN - 1. PATRO	4
ZHODNOCENÍ ANEB PROČ INVESTOVAT	5
VIZUALIZACE	6
LOKALITA	7
VIDEO, SOC. MEDIA A KONTAKT	8





# ZÁKLADNÍ INFORMACE

Investice do nemovitosti na jedné z nejvíce oblíbených turistických destinací, na ostrově Bali - Canggu. Stavba projektu Sawah Residence na klíč, jenž je rozdělený na 1-ložnicovou, 3-ložnicovou a 4-ložnicovou vilu. K dispozici je prodej celého projektu, nebo jednotlivých apartmánů. Každá z jednotek má dvě patra které, obsahují ložnici(e), kuchyň, obývací pokoj, koupelnu(y), zahradu s privátním bazénem, parkoviště a vlastní security.

Koupě nemovitosti na 25 let, doba stavby cca 1 rok.

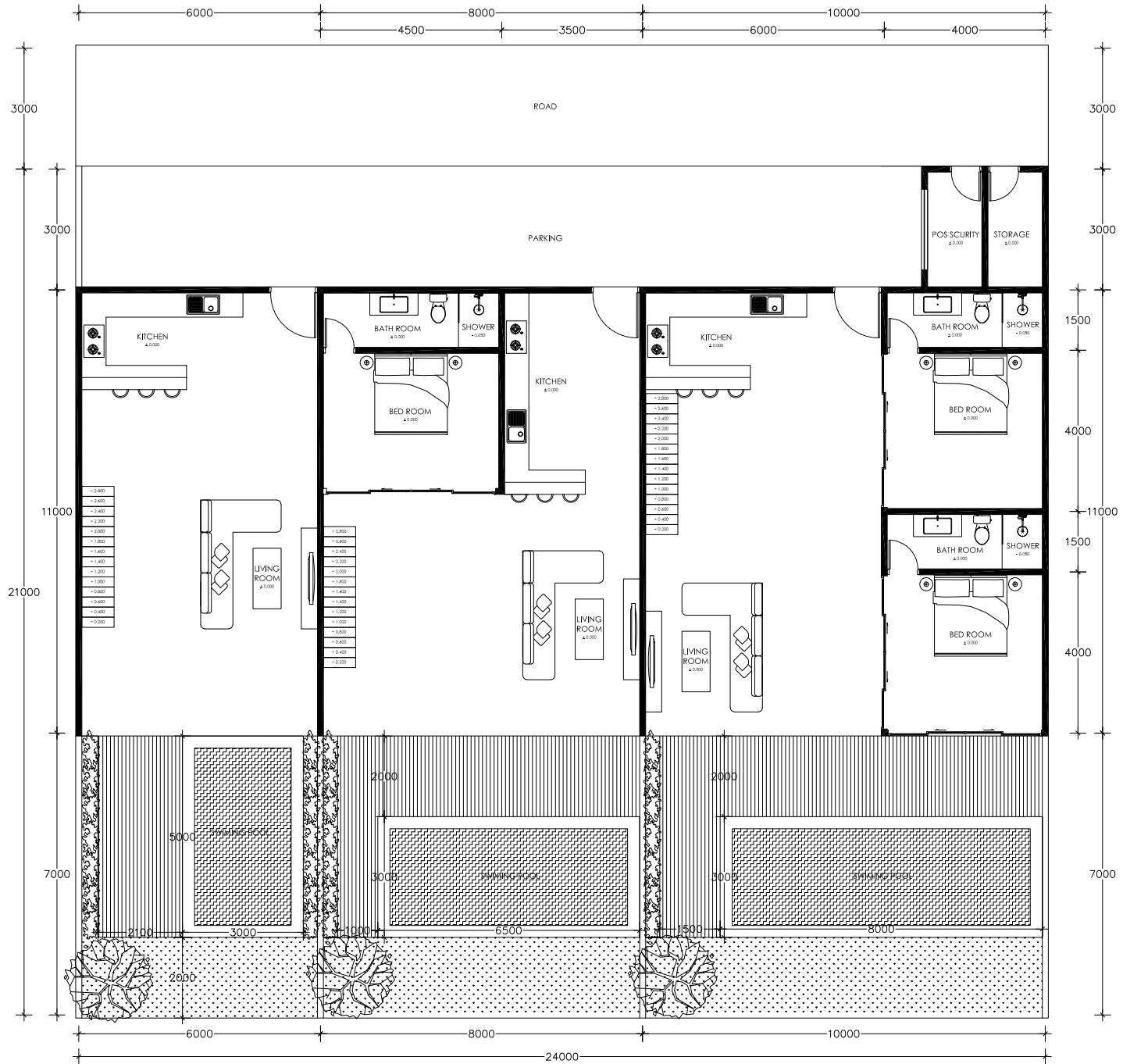
# ROZLOHA POZEMKU A ZÁSTAVBY

	POZEMEK	PARKOVIŠTĚ	ZÁSTAVBA přízemí	ZÁSTAVBA 1. patro	ZAHRADA	BAZÉN (možnost změny)
1-LOŽNICOVÁ VILA	126m <sup>2</sup>	18m <sup>2</sup>	66m <sup>2</sup>	28,8m <sup>2</sup>	42m <sup>2</sup>	15m <sup>2</sup>
3-LOŽNICOVÁ VILA	168m <sup>2</sup>	24m <sup>2</sup>	88m <sup>2</sup>	38,4m <sup>2</sup>	56m <sup>2</sup>	19m <sup>2</sup>
4-LOŽNICOVÁ VILA	210m <sup>2</sup>	21m <sup>2</sup>	110m <sup>2</sup>	48m <sup>2</sup>	70m <sup>2</sup>	24m <sup>2</sup>



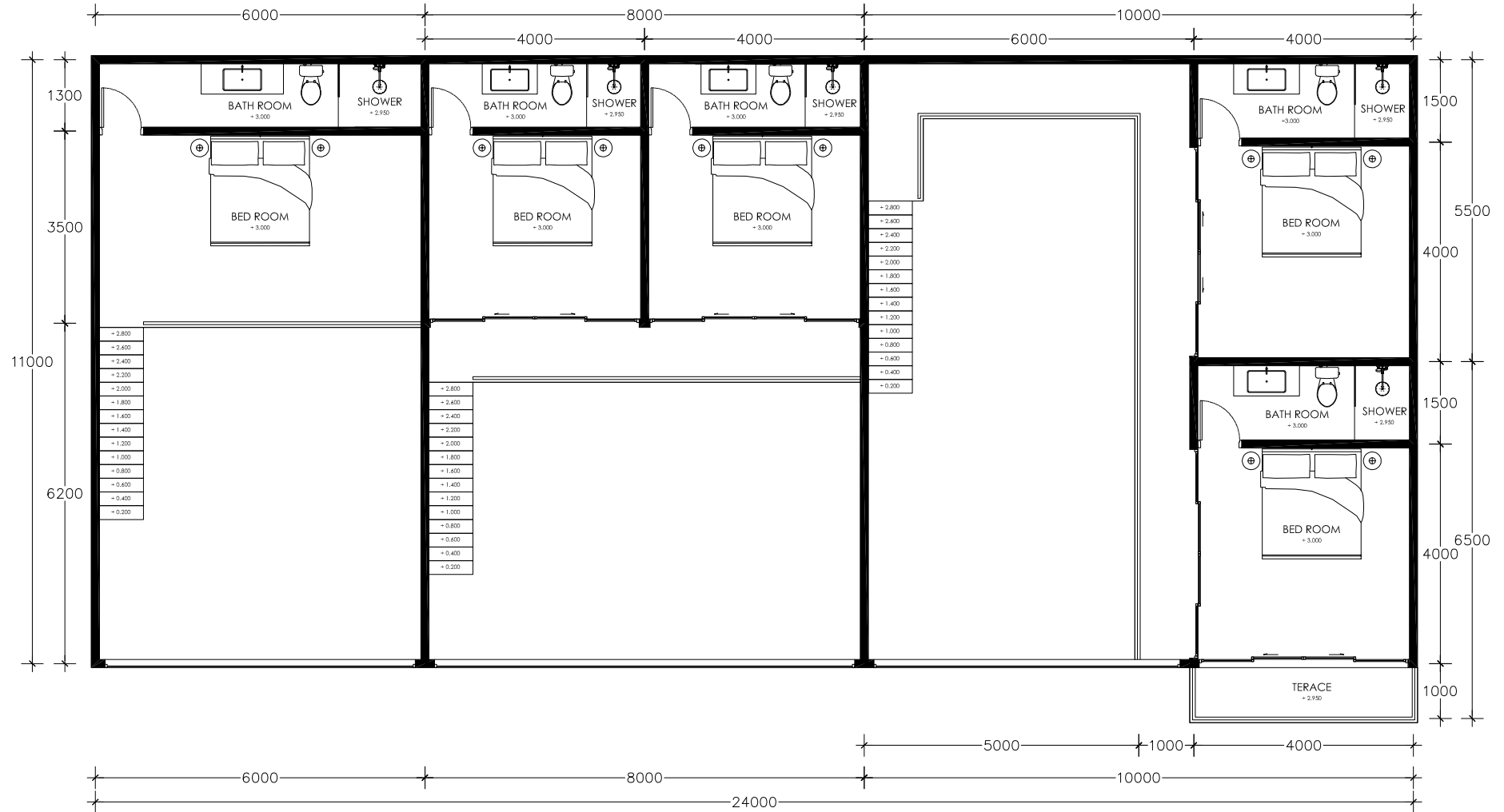
# PLÁN

## PŘÍZEMÍ



# PLÁN

## PATRO



# ZHODNOCENÍ ANEB PROČ INVESTOVAT

	<b>INVESTICE</b> pronájem 25 let	<b>PRODEJNÍ CENA</b> 2022
<b>1-LOŽNICOVÁ VILA</b>	109 760 EUR	140 000 EUR
<b>3-LOŽNICOVÁ VILA</b>	181 000 EUR	226 000 EUR
<b>4-LOŽNICOVÁ VILA</b>	218 000 EUR	287 000 EUR

## STANDARDNÍ CENY PRONÁJMŮ PŘES AIRBNB

	<b>PRONÁJEM/NOC</b> v době korona krize	<b>PRONÁJEM/NOC</b> za běžné situace	<b>PŘÍJEM/1 ROK</b> v době korona krize	<b>PŘÍJEM/1 ROK</b> za běžné situace
<b>1-LOŽNICOVÁ VILA</b>	47 EUR	103 EUR	17 155 EUR	37 595 EUR
<b>3-LOŽNICOVÁ VILA</b>	65 EUR	139 EUR	23 725 EUR	50 735 EUR
<b>4-LOŽNICOVÁ VILA</b>	83 EUR	186 EUR	30 295 EUR	67 890 EUR

## PŘÍJEM PO ODEČTENÍ NEOBSAZENÝCH DNÍ

Obsazenost 80% (25dní z měsíce)

	<b>PŘÍJEM/1 ROK</b> v době korona krize	<b>PŘÍJEM/1 ROK</b> za běžné situace
<b>1-LOŽNICOVÁ VILA</b>	13 724 EUR	30 076 EUR
<b>3-LOŽNICOVÁ VILA</b>	18 980 EUR	40 588 EUR
<b>4-LOŽNICOVÁ VILA</b>	24 236 EUR	54 312 EUR

## ZISK PO ODEČTENÍ NEOBSAZENÝCH DNÍ A NÁKLADŮ

20% náklady na provoz

	<b>ZISK/1 ROK</b> v době korona krize	<b>ZISK/1 ROK</b> za běžné situace
<b>1-LOŽNICOVÁ VILA</b>	<b>10 979 EUR</b>	<b>24 061 EUR</b>
<b>3-LOŽNICOVÁ VILA</b>	<b>15 184 EUR</b>	<b>32 470 EUR</b>
<b>4-LOŽNICOVÁ VILA</b>	<b>19 389 EUR</b>	<b>43 450 EUR</b>





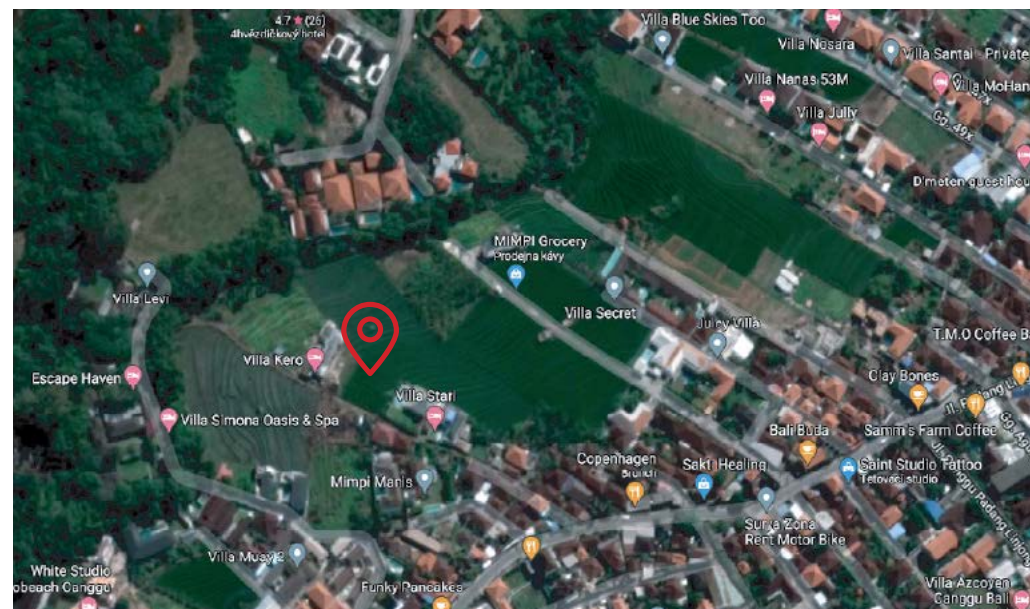


# LOKALITA

Klidné místo v centru Canggu 100m od hlavní ulice, 1,3km od pláže s výhledem na sopku Agung, rýžové pole a banánovou plantáž.

943J+RW6, Canggu, North Kuta, Badung Regency, Bali 80351

Pro zobrazení polohy klikněte na mapu.



## KONTAKTY



+62 812 4933 5199



info@wedovillas.cz



wedovillas.cz



@wedovillas



Klikněte zde pro přehrání videa.

